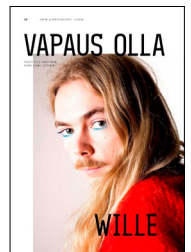
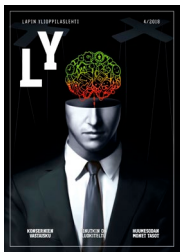
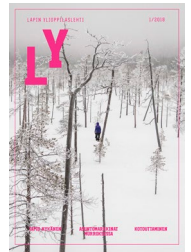


LAPIN YLIOPPILASLEHTI

LY



LAPIN YLIOPPILASLEHDEN TYYLIKIRJA

LINJA

- * Lapin ylioppilaslehti on Lapin ylioppilaskunnan LYYn kustantama jäsenlehti. Lehden kohderyhmä ovat Lapin yliopiston opiskelijat.

LAPIN YLIOPPILASLEHDEN OHJESÄÄNTÖ

- * Lehden tehtävänä on käsitellä Lapin yliopistoa ja Lapin yliopiston ylioppilaskuntaa koskevia yleisiä asioita, toimia kaikille avoimena foorumina, seurata yliopisto- ja korkeakouluolojen sekä opiskeluolosuhteiden kehitystä sekä kiinnittää huomiota ajankohtaisiin yhteiskunnallisiin ja muihin kysymyksiin. Kulloinenkin päätoimittaja määrittelee tarkemmin linjansa, joka pitää sisällään muun muassa juttujen aihepainotukset. Jutuista päätetään yleensä avustajakokouksessa, mutta jos sinulla on hyvä juttuidea, voit lähestyä päätoimittajaa myös esimerkiksi sähköpostilla.

JOURNALISTIN OHJEET

- * Sananvapaus on demokraattisen yhteiskunnan perusta. Hyvä journalistinen tapa perustuu jokaisen oikeuteen vastaanottaa tietoja ja mielipiteitä. Ohjeiden tavoitteena on tukea sananvapauden vastuullista käyttämistä joukkoviestimissä ja edistää ammattieettistä keskustelua. Ohjeet koskevat kaikkea vastuullista journalistista työtä. Myös Lapin ylioppilaslehden juttuja tekevät avustajat sitoutuvat noudattamaan journalistin ohjeita.

- * https://www.jsn.fi/journalistin_ohjeet/

DEADLINET

- * Journalistisessa työskentelyssä deadlinet ovat äärimmäisen tärkeitä ja niitä on syytä noudattaa. Jos juttusi tai kuvituksesi myöhästyy deadlinesta, niin ilmoita siitä heti päätoimittajalle. Jos esimerkiksi haastateltava peruuttaa tai juttu ei

Toimita kaikki kuvat ja jutut sähköpostitse osoitteeseen paatoimittaja@lyy.fi.

Kirjoita viestiin oma nimi.

Katso tarkemmat tiedot aineiston vaatimuksista kohdista tekstitiedostot ja kuvatiedostot.



jostain syystä valmistu, niin ole siitä heti yhteydessä päätoimittajaan. Päätoimittaja auttaa myös tekstien oikoluvussa sekä muissa ongelmissa, joten ota rohkeasti yhteyttä päätoimittajaan, jos kohtaat ongelmia tai haluat palautetta tekstistä.

- * Kaikissa kuvituksiin liittyvissä kysymyksissä ota yhteyttä lehden graafikkoon.

TYYLIKIRJA

SITAATIT

- * Sitaatit kirjoitetaan aina kirja- tai yleiskielellä
- * Ei murretta
- * Sitaatit laitetaan lainausmerkkeihin

INGRESSI

- * Ingressi on parin kolmen virkkeen pituinen tiivistelmä jutun aiheesta/kärjestä. Lapin ylioppilaslehti käyttää jutuissaan ingressiä, pois lukien kolumnit

VÄLIOTSIKOT

- * Pitkät jutut on hyvä rytmittää väliotsikoilla
- * Kolumniin ei tule väliotsikoita

ERISNIMET

- * Erisnimet boldataan ensimmäistä kertaa mainittaessa

TEOKSET

- * Teosten nimet kursivoidaan

NOSTOT

- * Voit ehdottaa tekstistäsi yhden tai parin lauseen mittaisia nostoja
- * Kolumniin ei tule nostoja

JUTTUJEN PITUUDET

- * Yksi sivu noin 2500-3000 merkkiä
- * Aukeaman juttu on noin 6000 merkkiä
- * Kolumni 2500-3000 merkkiä

TEKSTITIEDOSTOT

- * Tekstiaineisto muodossa doc, docx, rtf, txt
- * Ei tekstejä PDF-muodossa
- * Lisää jutun alkuun nimesi, mielellään myös kuvittajan nimi

KUVITUKSET

- * Kuvitusten muoto on vapaa. Kokonaisuus voi koostua vaikka useammasta pienestä kuvituksesta. Ota rohkeasti yhteyttä graafikkoon pohtiessasi kuvitusten suhdetta taittoon
- * Valokuvien kohdalla toivotaan sekä pysty- että vaakaehtotuksia
- * Lehti julkaisee myös sarjakuvia



KUVATIEDOSTOT

- * Lehden koko A4, 210 x 297 mm
- * 3 mm leikkuuvarat sivun reunaan ulottuville kuvituksille
- * Resoluutio 300 dpi
- * Väriprofiili Adobe RGB
- * Kuvitukset muodossa PDF, TIFF tai JPG
- * Kuvitukset voi laittaa myös AI- ja PSD- tiedostoina
- * Älä terävöitä kuvia, lehden graafikko tekee sen taittovaiheessa
- * Käytä isoissa kuvatiedostoissa tiedostonjakopalvelua esim. WeTransfer



PALKANMAKSU

- * Palkanmaksua varten toimita verokorttisi ja tilinumerosi päätoimittajalle
- * Palkkiot maksetaan joka lehden jälkeen LYYn palkanmaksupäivänä, joka on aina kuukauden 20. päivä
- * Kolumnista maksetaan 50 euroa
- * Pidemmistä jutuista 100 euroa
- * Kuvituksesta 50 euroa
- * Kannesta 70 euroa
- * Palkkioista voidaan myös sopia tapauskohtaisesti tarpeen vaatiessa

ILMESTYMINEN

- * Lapin ylioppilaslehti ilmestyy neljä kertaa vuodessa

YHTEYSTIEDOT

- * Päätoimittaja
paatoimittaja@lyy.fi
- * Graafikko
graafikko@lyy.fi



www.lapinylioppilaslehti.fi



Lapin ylioppilaslehden avustajat



@lapin_ylioppilaslehti